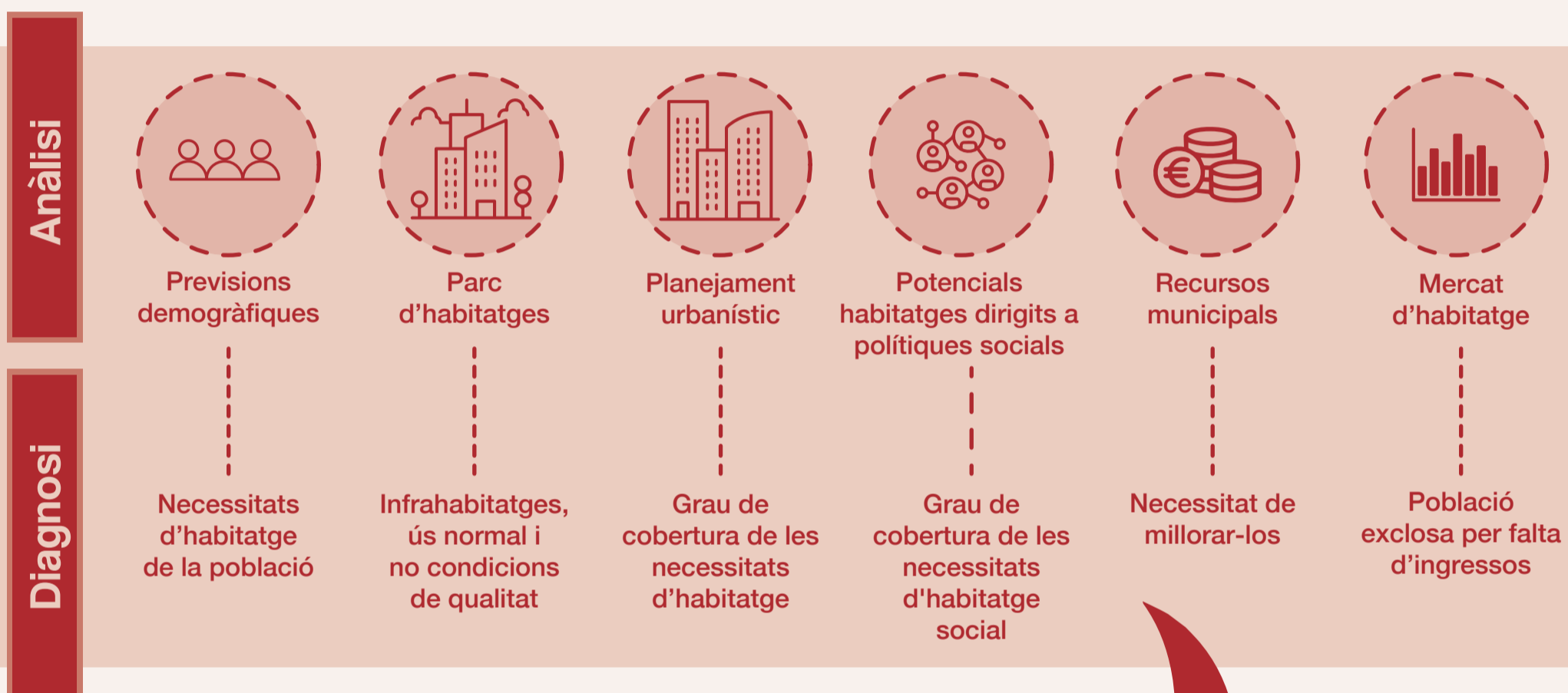


Pla Local d'Habitatge

Els plans locals d'habitatge determinen les propostes i els compromisos municipals en política d'habitatge i són la proposta marc per a concertar polítiques d'habitatge amb l'Administració de la Generalitat



Objectius i Àmbits d'Actuacions

- 1/ Línies d'actuació vinculades a l'ús dels instruments de polítiques de sòl i habitatge.
- 2/ Línies no vinculades a polítiques de sòl però sí a la qualitat del parc construït i a la rehabilitació, ús i ocupació del parc d'habitatges.
- 3/ Definició de possibles àrees subjectes al dret de tanteig i retracte.
- 4/ Ajuts a la població per lluitar contra l'exclusió social.
- 5/ Actuacions que s'han de dur a terme durant la vigència de 6 anys.
- 6/ Revisions de la qualificació d'habitatges destinats a polítiques socials.

Avaluació Econòmicofinancera

- 1/ Mecanismes que permetin articular el pla, analitzant el finançament públic i també el privat.
- 2/ Mecanismes de seguiment i avaluació del desplegament del pla i d'establiment d'indicadors de qualitat de gestió.