

Universitat de Girona
**Càtedra Lluís A. Santaló
d'Aplicacions
de la Matemàtica**



Diputació de Girona

Determinació d'ofertes anormalment baixes en licitacions públiques

Jordi Ripoll & Joan Saldaña

Departament d'Informàtica, Matemàtica Aplicada i Estadística.

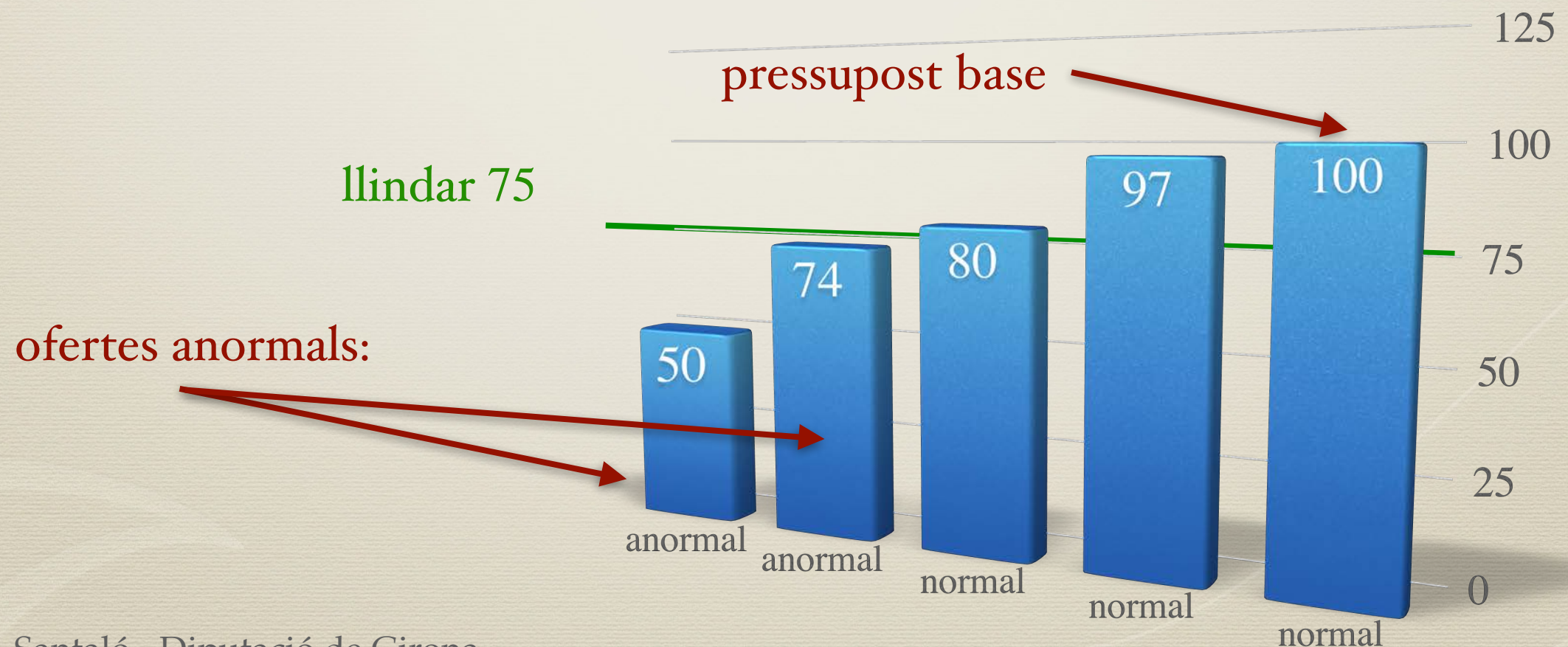
Índex

- * **Criteris per considerar ofertes anormalment baixes. Supòsits segons el nombre d'empreses. Puntuacions.**
- * **Implementació en Excel. Fórmules.**

Determinació d'ofertes anormalment baixes en licitacions públiques.

Quan només concorri una empresa licitadora.

- * Primer criteri: l'oferta econòmica es considerarà desproporcionada quan el seu preu sigui un 25% més baix que el pressupost base de licitació.
- * Segon criteri: que la puntuació total dels criteris diferents del preu sigui superior al 90% de la puntuació total del plec de clàusules.



Determinació d'ofertes anormalment baixes en licitacions públiques.

Quan concorrin dues empreses licitadores.

- * Una oferta econòmica es considerarà desproporcionada si la **puntuació del seu preu** és superior en més d'un 20% a la puntuació del preu de l'altra oferta.
- * Pel que fa als **criteris diferents del preu**, una oferta es considerarà desproporcionada quan la seva puntuació (global) sigui superior en més d'un 20% a la puntuació de l'altra oferta.

Puntuació del preu = $(\text{mínim preu}) / \text{preu} * 100\%$

Puntuació global = suma puntuacions \neq del preu.

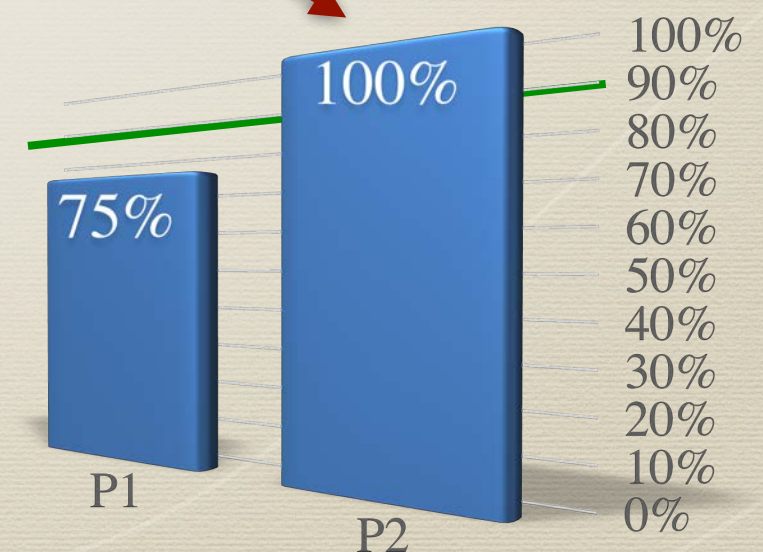
ofertes normals →

90% + 18%



oferta anormal

75% + 15%



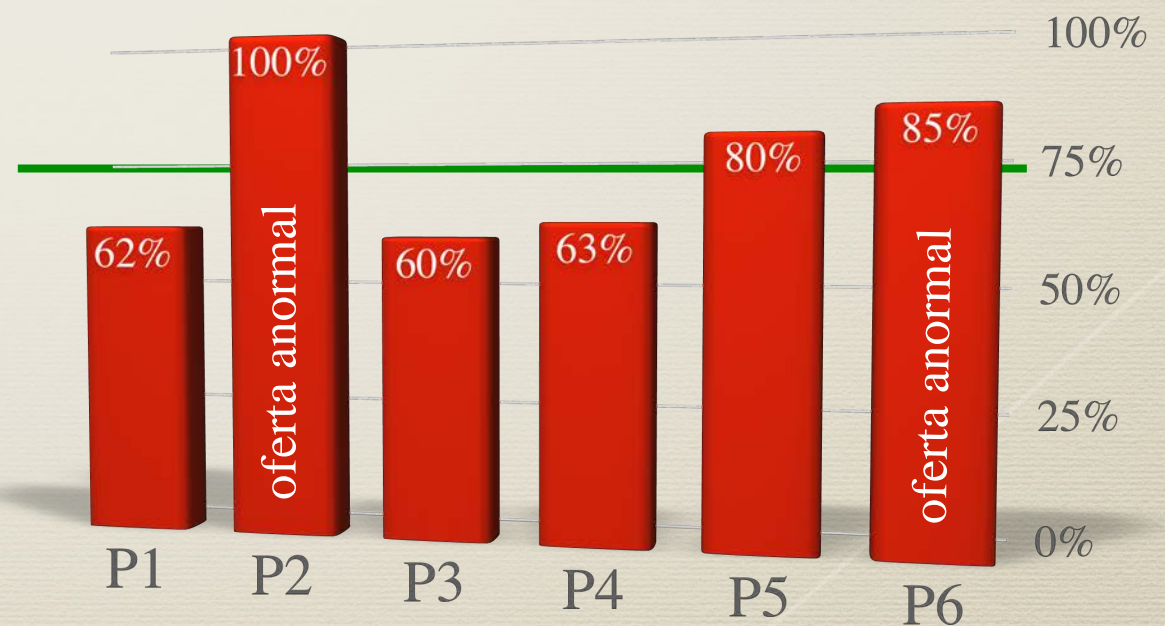
Determinació d'ofertes anormalment baixes en licitacions públiques.

Quan concorrin tres o més empreses licitadores.

- * Una oferta econòmica es considerarà desproporcionada si la seva **puntuació del criteri preu** es superior en més d'un 10% a la mitjana aritmètica de totes les puntuacions dels preus de les ofertes presentades.

llindar 82,5%
mitjana de les puntuacions 75%

75%+7,5%



$\text{Puntuació del preu} = (\text{mínim preu}) / \text{preu} * 100\%$

Determinació d'ofertes anormalment baixes en licitacions públiques.

Quan concorrin tres o més empreses licitadores.

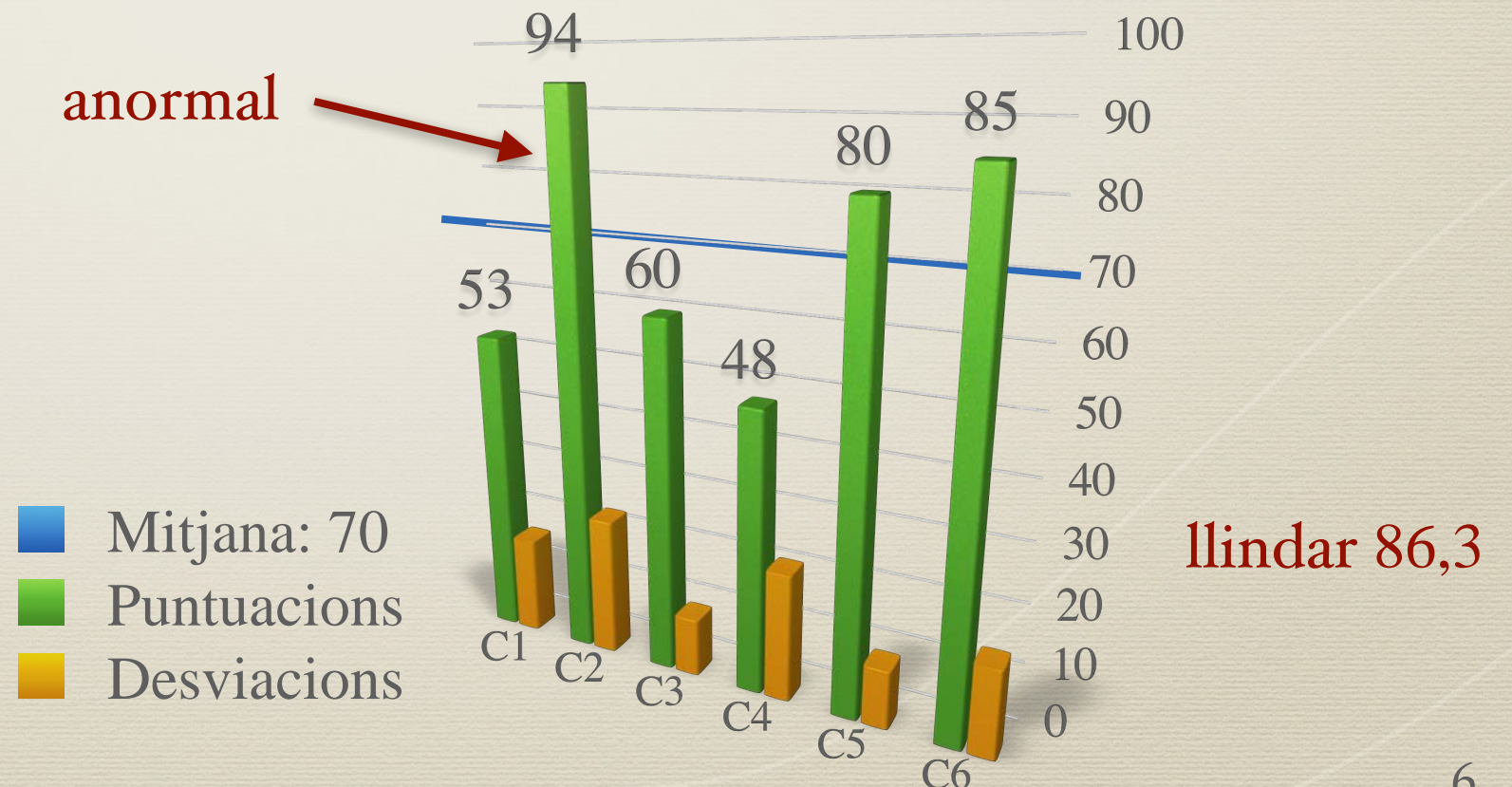
* Pel que fa als **criteris diferents del preu**, una oferta es considerarà desproporcionada quan la seva puntuació (global) superi el límit definit per la suma de la mitjana aritmètica de totes les puntuacions de les ofertes i la desviació mitjana d'aquestes puntuacions.

Puntuació global = suma
puntuacions criteris \neq del preu.

Desviacions =
| diferència respecte la mitjana |

desviació mitjana: 16,3

anormal



Determinació d'ofertes anormalment baixes en licitacions públiques.

Implementació en un full de càlcul Excel.

	A	B	C	D	E	F	G
1	DUES EMPRESES LICITADORES						
2							
3							
4	Nom de l'empresa	Puntuació Preu	Preu anormal	Puntuació Criteris	Puntuació anormal	Oferta anormal	Puntuació empreses
5	Empresa 1						
6	Empresa 2						
7	Llindar (120% punt. mínima) =						

	A	B	C	D	E	F	G	H
1	TRES O MÉS EMPRESES LICITADORES							
2	Afegir tantes empreses (files) com calgui							
3								
4	Nom de la empresa	Puntuació Preu	Preu anormal	Puntuació Criteris	Desviacions Criteris	Puntuació anormal	Oferta anormal	Puntuació empreses
5	Empresa 1							
6	Empresa 2							
7	Empresa 3							
8	Empresa 4							
9	Empresa 5							
10	Empresa 6							
11	Empresa 7							
12	Empresa 8							
13	Empresa 9							
14	...							
15	Mitjana:							
16	p (llindar) =		10 %					
17	Llindar:							

Determinació d'ofertes anormalment baixes en licitacions públiques.

Implementació en un full de càlcul Excel.

	A	B	C	D	E	F	G	H
1	TRES O MÉS EMPRESES LICITADORES							
2	Afegir tantes empreses (files) com calgui							
3								
4	Nom de la empresa	Puntuació Preu	Preu anormal	Puntuació Criteris	Desviacions Criteris	Puntuació anormal	Oferta anormal	Puntuació empreses
5	Empresa 1	62,00		53,00	17,00			115,00
6	Empresa 2	100,00	X	94,00	24,00	X	X	---
7	Empresa 3	60,00		60,00	10,00			120,00
8	Empresa 4	63,00		48,00	22,00			111,00
9	Empresa 5	80,00		80,00	10,00			160,00
10	Empresa 6	85,00	X	85,00	15,00			170,00
11	Empresa 7							
12	Empresa 8							
13	Empresa 9							
14	...							
15	Mitjana:	75,00		70,00	16,33			
16	p (llindar) =	10 %						
17	Llindar:	82,50		86,33				


Assessorament matemàtic i estadístic per a empreses i institucions: www.udg.edu/cls

Universitat de Girona 25 anys


Càtedra Lluís A. Santaló d'Aplicacions de la Matemàtica

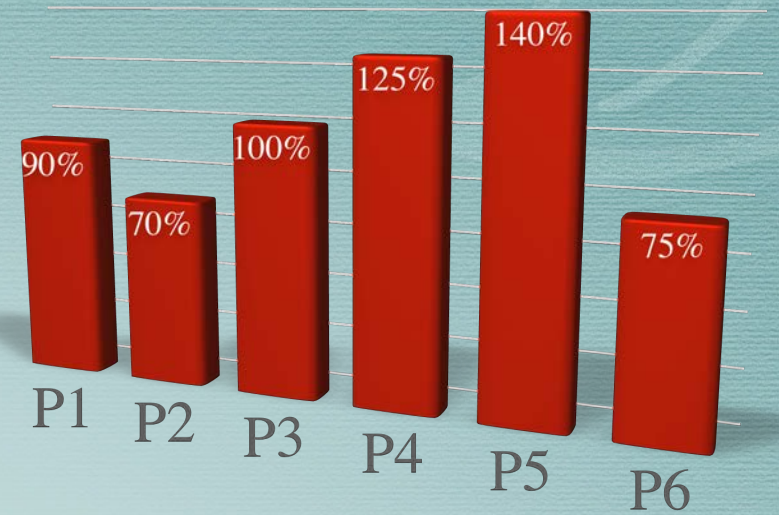
Sou a: [UdG](#) > [Càtedres](#) > [Lluís A. Santaló](#) > [Novetats](#)

- Novetats**
 - La Càtedra**
 - Direcció i organització
 - Contacte
 - Història
 - Recull d'activitats**
 - Lluís A. Santaló**
 - In memoriam
 - Fons documental de l'obra de L.A. Santaló
 - Publicacions**
 - Pòsters de la Càtedra
 - Recull de conferències
 - Altres publicacions
 - Difusió**
 - Assessorament per a:**
 - Secundària (treballs de recerca, etc.)
 - Empreses / Institucions / Altres
 - Arxiu d'imatges**
- Notícies**
 -  **CICLE "ÚLTIMES FRONTERES: LA CIÈNCIA DEL SEGLE 21" - 3a EDICIÓ**
Cicle de 3 conferències sobre alguns dels avenços científics més significatius dels darrers temps
11/01/2018
 -  **FONS BIBLIOGRÀFIC DE LA CÀTEDRA LLUÍS SANTALÓ**
La Càtedra Lluís Santaló ha iniciat (maig 2017) l'adquisició de llibres amb la idea de crear i nodrir una biblioteca pròpia, el "Fons Lluís Santaló", que pertany al catàleg general de la Universitat de Girona.
20/07/2017
 -  **CURS ABREUJAT DE FÍSICA CLÀSSICA I MODERNA**
Curs de 5 lliçons de Física impartit pel Dr. Albert Bramon (UAB).
El curs oferirà una visió global i integradora de la Física i se'n discutiran alguns dels aspectes més rellevants i interessants.
17/05/2017
- Agenda**
 - GEN 2018**
Presentació: Una nova eina de càlcul d'ofertes anormalment baixes per a una nova llei de contractes del sector públic
Dia 30/01/2018 a les 09:15
- Contacte**

Càtedra LLUÍS A. SANTALÓ
Edifici Politècnica IV
Campus de Montilivi.  c/Universitat de Girona, 6
17003 Girona
Tel. +34 972 41 84 17
Fax +34 972 41 87 92
dir.cls@udg.edu

 - Grup de Recerca EDMA
 - Grup de Recerca EAD
 - Curs 3E (moodle)
 - Enllaços d'interès

[Més notícies](#)  [RSS notícies](#) [Més activitats](#) [RSS agenda](#)



MOLTES GRÀCIES

Determinació d'ofertes anormalment baixes en licitacions públiques.

Universitat de Girona
Càtedra Lluís A. Santaló
d'Aplicacions
de la Matemàtica



Diputació de Girona

Jordi Ripoll
jripoll@imae.udg.edu

Universitat de Girona.