

Per l'anàlisi de necessitats del territori s'ha considerat la subdivisió territorial següent: primerament, es distingeix la Costa litoral de Girona, el Gironès i el seu entorn i, en segon lloc, comarques limítrofes i interiors de Girona. Aquesta diferenciació es fonamenta en les característiques de cada àrea, que influeixen significativament en les dinàmiques socials, econòmiques i mediambientals.

Context demogràfic i social

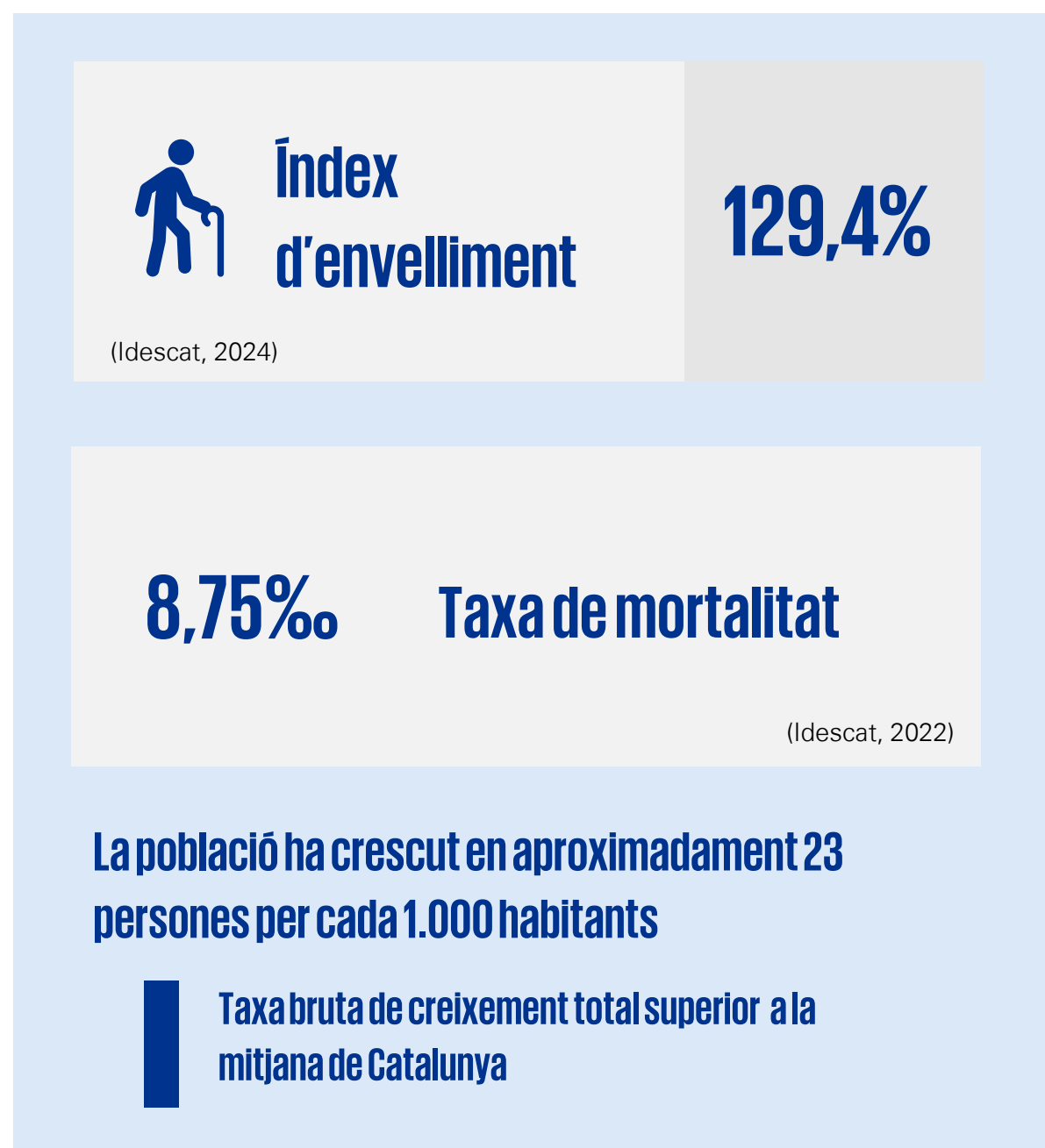
La població de la demarcació de Girona ascendeix a un total de 821.970 persones, a 1 de gener de 2024, representant el 5,63% de la població catalana (Idescat, 2023).

En relació amb l'evolució demogràfica, les projeccions mostren que la població de la província ha experimentat en els darrers dos anys un increment. En gran part, a causa de l'augment de població estrangera, que ha incrementat un 8,17% respecte l'any 2022, representant el 21,21% de la població de la província; fet que genera un repte a l'hora de gestionar l'acollida i els serveis d'aquesta població (Idescat, 2023).

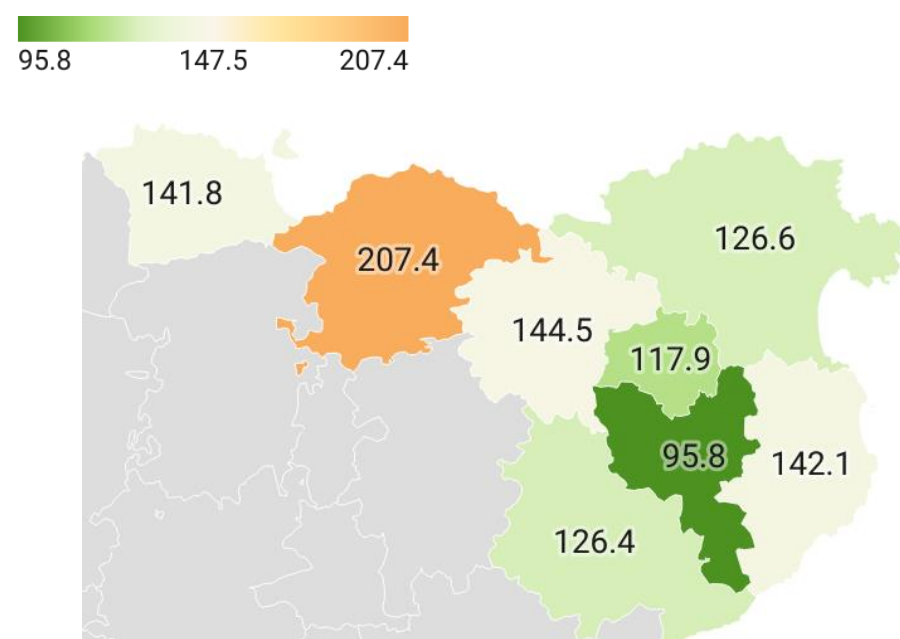
Alhora, el ritme d'envelliment de la població gironina, amb una taxa d'envelliment de 129,4%, representa un repte per a la demarcació. És a dir, per cada 100 joves menors de 15 anys, hi ha aproximadament 130 persones grans. Aquest fet no només afecta la demografia, sinó que també genera una demanda creixent de recursos en atenció social i sanitària. Així i tot, la província gironina es troba en una posició més favorable que altres províncies catalanes, ubicant-se per sota de la mitjana catalana, un 142,7% (Idescat, 2023).

En relació amb aquest indicador, és convenient analitzar les taxes de mortalitat i natalitat del territori gironí. Pel que fa a la taxa de mortalitat, Girona presenta el valor més baix de totes les províncies de Catalunya, equivalent a 8,75 defuncions per cada 1.000 habitants (Idescat, 2022). Contràriament, la taxa de natalitat mostra una tendència decreixent des del 2008. A hores d'ara, aquesta és de 7,41‰ (Idescat, 2022).

Havent repassat els principals indicadors demogràfics, s'analitzen ara els indicadors de caire més social.



Gràfic 1. Índex envelliment per comarques. Província de Girona. 2023.



Font: Elaboració pròpia amb dades de l'IDESCAT. Indicadors demogràfics, 2023. <https://www.idescat.cat/pub/?id=inndt&n=915&geo=prov%3A17>

