

CONVOCATÒRIA D'UNA PLAÇA DE DELINEANT, GRUP C1 (EXP. 2020/2649)

Instruccions: Cal marcar amb bolígraf la resposta correcta (no s'admetrà la resposta amb llapis).

La prova consisteix en respondre 40 preguntes test, i puntua sobre un total de 12 punts, a raó de 0,30 punts per cada pregunta vàlidament contestada. Les preguntes contestades erròniament no descompten puntuació. Si es marca més d'una resposta en la mateixa pregunta, es considerarà nul·la la resposta. La prova no és eliminatòria.

1 Si en un full rectangle (DIN A-4) es dibuixa una planta de 21 m per 17 m, quina escala és la més adequada per a representar-la?

- a) 1/20
- b) 2/400
- c) 1/1.000
- d) 1/100

2 Segons el CTE, DB SUA 1, (exceptuant les obertures triangulars que formen la petja i la contrapetja dels graons amb el límit inferior de la barana), en edificis d'ús residencial habitatge, les barreres de protecció de les escales estaran dissenyades de manera que no tinguin obertures que puguin ser travessades per una esfera de:

- a) 11 cm de diàmetre
- b) 15 cm de diàmetre
- c) 12 cm de diàmetre
- d) 10 cm de diàmetre

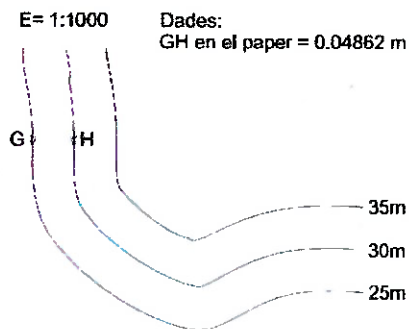
3 Respecte a la representació de perfils longitudinals, quina de les següents definicions és correcta?

- a) És la representació gràfica de les seccions que resulten en una obra lineal al tallar per plans verticals perpendiculars a l'eix de dita obra i que defineixen el traçat en alçat.
- b) És la representació gràfica del tall que produeix al terreny el pla vertical que conté l'eix d'una obra lineal.
- c) És la representació gràfica de les seccions que resulten en una obra lineal al tallar per plans horitzontals a l'eix de dita obra i que defineix el traçat en alçat.
- d) És la representació gràfica de les seccions que resulten en una obra lineal al tallar per plans horitzontals oblics a l'eix de dita obra i que defineix el traçat en planta.

4 Assenyala un dels avantatges principals que els Sistemes d'Informació Geogràfica mantenen sobre els sistemes de Disseny Assistit per Ordinador (Computer Aided Design, CAD).

- a) Només els SIG són capaços d'associar certes dades a objectes concrets.
- b) Els SIG són capaços de representar amb major precisió, en sortida gràfica, un objecte determinat.
- c) Els SIG són capaços de representar gràficament el contingut de vàries capes simultàniament.
- d) Els SIG són capaços de realitzar certes operacions d'anàlisi i de construir noves dades a partir d'altres existents.

5 Quina de les següents respostes és la pendent entre els punts G i H?



- a) 1,028 %
- b) 9,72 %
- c) 10,28 %
- d) 0,972 %

6 Segons el CTE, en un bany accessible dins d'un edifici d'ús públic, quins paràmetres ha de complir la posició del vàter?

- a) Ha d'existir un espai de transferència, de les dimensions reglamentàries, a cada costat de vàter.
- b) Ha d'existir en un únic costat del vàter un espai lliure de 80 cm d'amplària.
- c) Un lateral del vàter ha d'estar a prop d'una paret i en el lateral oposat ha de disposar d'un espai per a gir de diàmetre 1,50 m lliure d'obstacles.
- d) L'espai lateral de transferència ha de tenir unes dimensions mínimes de 75 cm d'ample i 80 cm de fons fins al cantell frontal del vàter.

7 En el sistema de plans acotats, què indiquen unes corbes de nivell molt separades?

- a) Una escala molt reduïda
- b) Un terreny totalment irregular
- c) Una platja
- d) Un terreny sensiblement pla

8 Sobre un plànol E=1:10.000 es mesura una distància de 4 cm entre dos punts. Quina distància real hi ha entre ambdós punts?

- a) 400 metres
- b) 2.500 metres
- c) 40.000 metres
- d) 250.000 metres

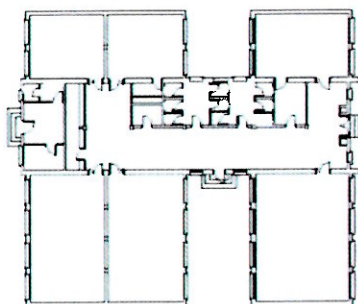
9 En una obra, què és el moviment general de terres?

- a) La oscil·lació del terreny conseqüència d'un moviment sísmic.
- b) L'enfonsament del terreny natural.
- c) El conjunt de terraplenats i desmunts.
- d) L'inflament produït per l'aigua de pluja en terrenys expansius.

10 Per imprimir un plànol de certa mida, per exemple 1,05 x 0,87 m, prèviament dibuixat en CAD...

- a) És necessari ajustar-se a mides de paper normalitzades.
- b) Pot ser fixada una mida de paper personalitzada des de les propietats del dispositiu d'impressió.
- c) És impossible fixar una mida de paper no normalitzada.
- d) La selecció de la mida de paper la realitza el programa de manera automàtica.

11 Quin dels següents alçats es correspon amb un de l'edifici representat en planta?



- a) A
- b) B
- c) C
- d) D

12 Què s'entén per una coberta invertida?

- a) Aquella on l'aigua sempre discorre per sota el paviment.
- b) Aquella on l'element d'impermeabilització es situa sobre l'aïllant.
- c) Aquella on els pendents descendeixen cap al seu centre i no cap al seu perímetre.
- d) Aquella on l'element d'impermeabilització es situa sota l'aïllant.

13 Què és un embornal?

- a) Un element metàl·lic de recollida de llocs en el decantador de sòlids d'una depuradora.
- b) L'obertura practicada a la calçada, normalment a la part inferior de la peça de vorada de la vorera, per donar sortida a l'aigua de pluja o de rec.
- c) El nom que rep cada pou d'escomesa particular a la xarxa pública de sanejament.
- d) El nom que rep el pou de la xarxa de sanejament on s'ubica un equip de bombeig.

14 Un bloc CAD emmagatzema la definició d'un conjunt d'elements una sola vegada, independentment de les vegades que l'inserim. Quina de les següents afirmacions és incorrecta?

- a) Quan inserim un bloc, aquest pertanyerà automàticament a la capa denominada actual en el moment de la seva inserció.
- b) La capa 0 no aporta propietats als blocs.
- c) És impossible inserir un arxiu (.dwg) com a bloc.
- d) En el mode d'edició, podem dibuixar i modificar el bloc de la mateixa manera que ho fariem en l'espai de treball normal.

15 El Codi Tècnic de l'Edificació (CTE) és el marc normatiu que regula les exigències bàsiques de:

- a) Seguretat estructural
- b) Seguretat en cas d'incendi i seguretat d'utilització i accessibilitat
- c) Higiene, salut i protecció del medi ambient, protecció contra el so i estalvi d'energia i aïllament tèrmic
- d) Totes les anteriors són exigències incloses al CTE

16 Quina de les següents afirmacions és correcta en relació amb el document d'estat d'amidaments d'un projecte?

- a) L'estat d'amidaments és un annex de la memòria del projecte.
- b) L'estat d'amidaments és un dels documents que, almenys, ha de formar part del projecte bàsic d'edificació, segons consta en l'annex 1 de la part 1 del Codi tècnic de l'edificació (CTE).
- c) Les partides d'obra que formen part de l'estat d'amidaments han d'estar valorades.
- d) L'estat d'amidaments està format per una sèrie de partides, agrupades per capítols, on contenen totes les especificacions tècniques necessàries per a la seva especificació i valoració.

17 Adobe Photoshop és un programa dedicat essencialment a:

- a) Edició d'imatges.
- b) Processament de textos.
- c) Traçat de plànols.
- d) Processament de dades.

18 En els projectes d'obres de contractació del sector públic, què queda prohibit de reflectir en els plànols o amidaments?

- a) El nom del client.
- b) El títol de l'autor del projecte.
- c) Noms o referències comercials concretes.
- d) Cap de les anteriors.

19 El plànol d'emplaçament és un zoom de la zona on s'ubica el projecte, on és possible llegir els noms dels carrers o les zones que delimiten l'espai a tractar. Quina de les següents escales utilitzaries per un plànol d'emplaçament.

- a) Escala 1/20
- b) Escala 1/100
- c) Escala 1/1.000
- d) Escala 1/10.000

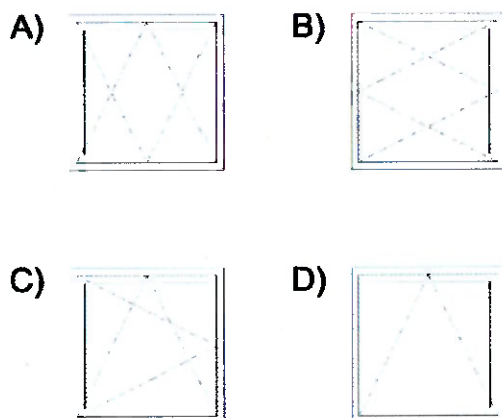
20 En l'entorn CAD, quin nom reben els objectes que mostren vistes de l'espai model i es poden col·locar en l'espai paper d'una presentació, a més d'ajustar-ne la seva escala, grandària i propietats, i moure-les segons sigui necessari?

- a) Finestres gràfiques
- b) Vistes del dibuix
- c) Referències externes
- d) Espais presentació

21 Entre els elements que es relacionen a continuació, assenyalat el que es consideri impropï d'una operació de replanteig.

- a) Mira
- b) Cadireta
- c) Buixarda
- d) Nivell

22 Quines de les següents finestres representa una finestra oscil·lobatent?:



- a) A
- b) B
- c) C
- d) D

23 Indica quin dels següents supòsits no és veritable sobre els avantatges de treballar amb referències externes en CAD.

- a) Tots els membres de l'equip de disseny poden observar la darrera versió.
- b) Els canvis fets als plànols de referència es veuen reflectits a l'arxiu principal.
- c) Es poden editar objectes de la referència externa des de l'arxiu principal.
- d) Permet una reducció de la mida de l'arxiu principal.

24 D'entre els formats d'arxiu que es proposen a continuació, indica el que no és un dels estàndards per contenir informació tal com la proporcionada per una fotografia digital.

- a) JPEG
- b) XLS
- c) TIFF
- d) BMP

25 Què són línies de cota?

- a) Les que es tracen lleugerament distanciades del contorn i perpendiculars a la línia de cota considerada.
- b) Les que es tracen paral·lelament a l'objecte dibuixat amb l'objecte de delimitar o acotar.
- c) Les que sempre queden fora de l'element que es representa.
- d) Totes les que no representen elements arquitectònics.

26 En el processador de textos *Word* de l'entorn Windows es poden inserir imatges *.JPG?

- a) No, impossible.
- b) Sí, i a més se'ls pot controlar la mida.
- c) Sí, però la mida no es pot tocar.
- d) S'ha de canviar a altres formats.

27 Quin format és un plànol de 410 x 594 mm?

- a) A-2
- b) A-1
- c) A-0
- d) Cap de les respostes anteriors és vàlida.

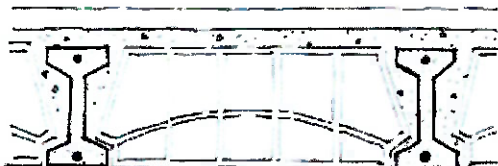
28 Segons el CTE, DB SUA 1, en escales d'ús general, quan ha de mesurar la petja del graó en trams rectes?

- a) 25 cm com a màxim
- b) 25 cm com a mínim
- c) 28 cm com a màxim
- d) 28 cm com a mínim

29 Quina llei té per objecte: "regular en els aspectes essencials el procés de l'edificació, establir les obligacions i les responsabilitats dels agents que intervenen en aquest procés, així com les garanties necessàries per al seu desenvolupament adequat, amb la finalitat d'assegurar la qualitat mitjançant el compliment dels requisits bàsics dels edificis i la protecció adequada dels interessos dels usuaris"?

- a) LCSP
- b) LOE
- c) Llei d'accessibilitat
- d) Cap de les anteriors és correcta

30 A quin tipus de forjat correspon la següent secció?



- a) Forjat reticular
- b) Forjat amb bigueta de formigó prefabricada i revoltó ceràmic
- c) Forjat amb bigueta metàl·lica IPN i revoltó ceràmic
- d) Forjat amb bigueta de formigó realitzada in situ i revoltó ceràmic

31 En el sistema de plans acotats, què indiquen unes corbes de nivell molt separades?

- a) Una escala molt reduïda
- b) Un terreny totalment irregular
- c) Una platja
- d) Un terreny sensiblement pla

32 Segons el CTE, DB SUA 1, la barrera de protecció que protegeix una caiguda de 9 m en un terrat, quina alçada ha de tenir, com a mínim?

- a) 0.90 m
- b) 1.10 m
- c) 0.80 m
- d) 1.25 m

33 Són llengües oficials a Catalunya:

- a) El català, només.
- b) El català i el castellà, només.
- c) El català, el castellà i l'aranès.
- d) El català, el castellà, l'aranès i l'occitanès.

34 No són ens locals territorials:

- a) El municipi.
- b) La província.
- c) L'illa.
- d) Les mancomunitats de municipis.

35 La interposició de qualsevol recurs:

- a) Suspendrà l'execució de l'acte impugnat en tot cas.
- b) No suspendrà l'execució de l'acte impugnat, excepte en els casos en què una disposició estableixi el contrari.
- c) Suspendrà l'execució de l'acte impugnat, excepte en els casos en què una disposició estableixi el contrari.
- d) No suspendrà l'execució de l'acte impugnat en cap cas.

36 Qui té dret a escollir el canal presencial o electrònic als efectes de la Llei 39/2015, d'1 d'octubre:

- a) La persona jurídica
- b) La persona física
- c) Les persones col·legiades en un col·legi professional
- d) Els grups polítics (entitats sense personalitat jurídica)

37 Tota notificació ha de ser tramitada dins del termini de:

- a) 5 dies, a comptar a partir de la data en que l'acte ha estat dictat
- b) 10 dies, a partir de la data en què l'acte ha estat dictat
- c) 15 dies, a partir de la data en què l'acte ha estat dictat
- d) Cap resposta és correcta

38 Els procediments s'iniciaran d'ofici per acord de l'òrgan competent:

- a) Per pròpia iniciativa o com a conseqüència d'ordre superior
- b) A petició raonada d'altres òrgans
- c) Per denúncia
- d) Totes són correctes

39 Els funcionaris interins són nomenats:

- a) perquè no han pogut ser seleccionats mitjançant un procediment àgil que respecti els principis d'igualtat, mèrit, capacitat i publicitat
- b) per realitzar funcions pròpies dels funcionaris de carrera, quan concorre una causa justificada de necessitat i urgència
- c) exclusivament quan existeixi una plaça vacant
- d) sense necessitat d'acreditar la necessitat i urgència del seu nomenament

40 Els empleats públics han d'obeir les instruccions i ordres de contingut professional dels seus superiors:

- a) excepte quan les ordres constitueixin una infracció manifesta de l'ordenament jurídic
- b) fins i tot quan les ordres constitueixin una infracció manifesta de l'ordenament jurídic
- c) només quan provenguin del seu superior jeràrquic immediat
- d) sempre que aquestes instruccions i ordres constin per escrit

pregunta resposta

- 1 D
- 2 D
- 3 B
- 4 D
- 5 C
- 6 A
- 7 D
- 8 A
- 9 C
- 10 B
- 11 B
- 12 D
- 13 B
- 14 C
- 15 D
- 16 D
- 17 A
- 18 C
- 19 C
- 20 A
- 21 C
- 22 C
- 23 C
- 24 B
- 25 B
- 26 B
- 27 D
- 28 D
- 29 B
- 30 B
- 31 D
- 32 B
- 33 C
- 34 D
- 35 B
- 36 B
- 37 B
- 38 D
- 39 B
- 40 A