



Control de l'estat ecològic de les masses d'aigua superficial a partir d'actuacions innovadores de correcció i adaptació

Actuació 2: canvi de model de drenatge al sistema Rec Vell - Ter Vell

Universitat de Girona
Institut d'Ecologia Aquàtica

Universitat de Girona
Càtedra d'Ecosistemes
Litorals Mediterranis



Girona, regió sensible a l'aigua



Diputació de Girona



1822-2022



Generalitat
de Catalunya

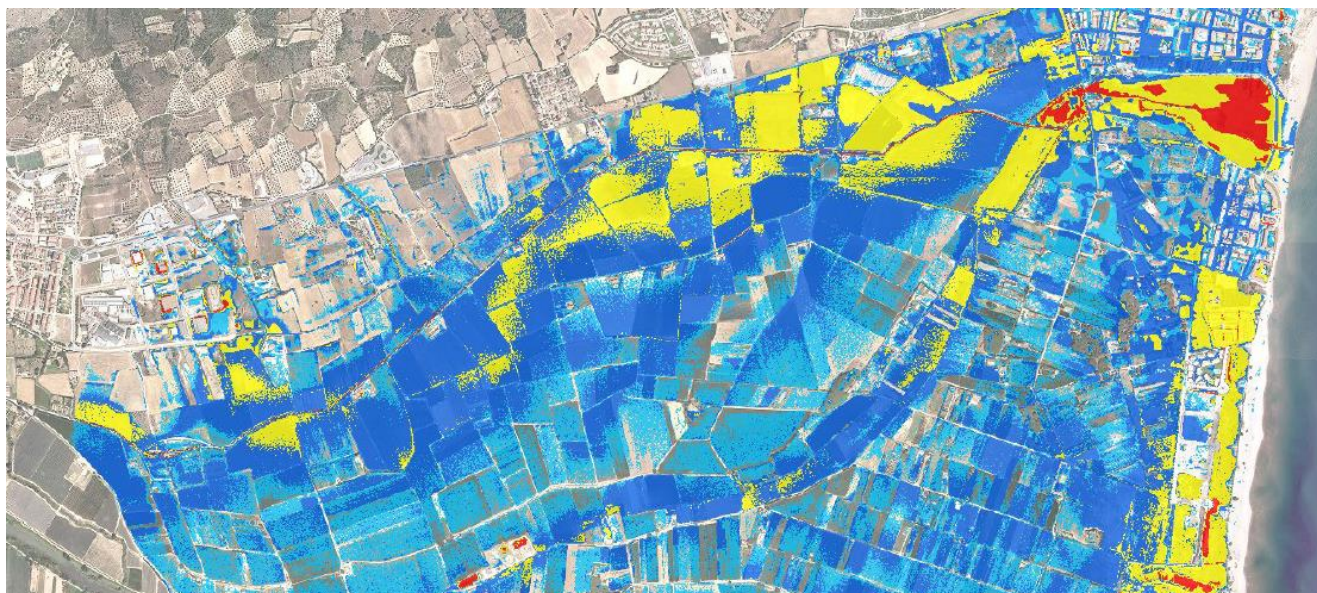


Unió Europea
Fons europeu
de desenvolupament regional

Control de l'estat ecològic de les masses d'aigua superficial a partir d'actuacions innovadores de correcció i adaptació

Actuació 2: canvi de model de drenatge al sistema Rec Vell - Ter Vell

El control de l'estat ecològic de les masses d'aigua superficial a partir d'actuacions innovadores de correcció i adaptació busca obtenir informació d'alta freqüència sobre l'estat ecològic de les masses d'aigua del Baix Ter i la seva relació amb les activitats de la conca de recepció per garantir el bon estat ecològic del riu.



Objectius de l'actuació

- Establir un nou model de drenatge de la plana basat en la laminació de l'aigua de pluja per terrenys inundables a fi d'alentir el flux d'aigua de la conca cap a la llacuna del Ter Vell i millorar-ne la capacitat de desguàs.
- Reduir la freqüència de desbordaments del rec Vell en moments d'avingudes.
- Reduir les càrregues de nutrients i matèria orgànica que arriben a la llacuna del Ter Vell de manera difusa immediatament després de la pluja.

S'ha redactat el [Pla d'Actuacions per al Control de la Inundabilitat a la Conca del Rec Vell - Ter Vell](#), que aborda el sistema Rec Vell - Ter Vell en conjunt, des de la captació a la resclosa d'Ullà fins a la llacuna del Ter Vell, d'acord amb criteris de sostenibilitat, amb l'objectiu de garantir la compatibilitat de l'activitat agrícola amb la conservació dels ecosistemes aquàtics. El Pla inclou una sèrie de propostes de disseny del sistema de drenatge i identifica els possibles terrenys inundables a fi de protegir camps agrícoles i zones urbanes en episodis d'inundació. S'estructura en set eixos estratègics, dins dels

quals es defineixen diferents actuacions. El Pla s'ha validat amb un procés de discussió amb els diferents agents del territori relacionats amb la temàtica.

Import econòmic

Cost total de l'actuació	134.702,18 €
Finançament del FEDER	57.717,10 €
Finançament de la Diputació de Girona	28.858,55 €
Finançament de la Universitat de Girona	48.126,53 €

L'activitat humana de les darreres dècades del segle XX (especialment la substitució de terrenys inundables per la construcció de zones urbanitzades) ha reduït notablement la capacitat de la conca del Rec Vell - Ter Vell per absorbir els episodis d'inundació, i cada cop són més freqüents els desbordaments. Aquest fet es veu agreujat, en un context de canvi climàtic, per més freqüència i intensitat d'aquests episodis, així com per l'augment progressiu del nivell del mar, que condicionen la capacitat de desguàs del sistema. És per això que busquem establir un nou model de drenatge basat en la laminació de l'aigua de pluja en terrenys inundables a fi d'alentir el flux d'aigua de la conca cap a la llacuna del Ter Vell i millorar la capacitat de desguàs.

El Pla d'Actuacions per al Control de la Inundabilitat a la Conca del Rec Vell - Ter Vell recull un conjunt de propostes encaminades a millorar la inundabilitat de la plana. Algunes ja s'han desenvolupat en el marc d'aquest PECT, especialment les destinades a obtenir informació de base o de modelització. En concret s'han dut a terme les accions següents:

- Topografia detallada del rec Vell.
- Estudi hidràulic per millorar la gestió dels esorrentius del rec del Ter Vell al terme municipal de Torroella de Montgrí.
- Estudi de la xarxa de drenatge del massís del Montgrí i el rec del Ter Vell.
- Construcció d'una nova bassa de laminació al polígon industrial de Torrella de Montgrí.

En un futur proper està previst que les administracions amb competències en aquest àmbit (Ajuntament i Parc Natural) vagin implementant la resta d'actuacions. El Pla, doncs, és un full de ruta per abordar els reptes vinculats al canvi climàtic com ara la irregularitat creixent en els episodis de pluja. El nou model de drenatge de la conca Rec Vell - Ter Vell ha de reduir els episodis de desbordaments (especialment els dels períodes de retorn baix) i ha de canalitzar-los cap a terrenys destinats a aquest fi. També ha de reduir les càrregues de contaminants que arriben a les llacunes receptores i, per tant, ha de contribuir a millorar-ne l'estat ecològic.

El nou model de drenatge també té en compte la recuperació de terrenys inundables com a espais naturals d'interès (especialment aiguamolls temporanis mediterranis), amb la qual cosa es vol facilitar la recuperació d'espècies de flora i fauna típiques d'ambients d'inundació temporània i la connectivitat entre els terrenys de plana baixa i les zones de vessant del Montgrí.



Aquest projecte d'especialització i competitivitat territorial (PECT) està cofinançat en el 50 % pel Fons Europeu de Desenvolupament Regional (FEDER) de la Unió Europea en el marc del Programa Operatiu FEDER Catalunya 2014-2020 «Objectiu d'inversió en creixement i ocupació», i en el 25 % per la Diputació de Girona.