

## Consolidació, especialització i projecció territorial de la Junta Central d'Usuaris d'Aigües del Baix Ter (JCUABT)

Formalització de regles i protocols  
específics de gestió, explotació i  
protecció de les aigües del Baix Ter



Junta Central d'Usuaris  
d'Aigües del Baix Ter



Girona, regió sensible a l'aigua



Diputació de Girona



1822-2022



Generalitat  
de Catalunya



Unió Europea  
Fons europeu  
de desenvolupament regional

## Consolidació, especialització i projecció territorial de la Junta Central d'Usuaris d'Aigües del Baix Ter (JCUABT)

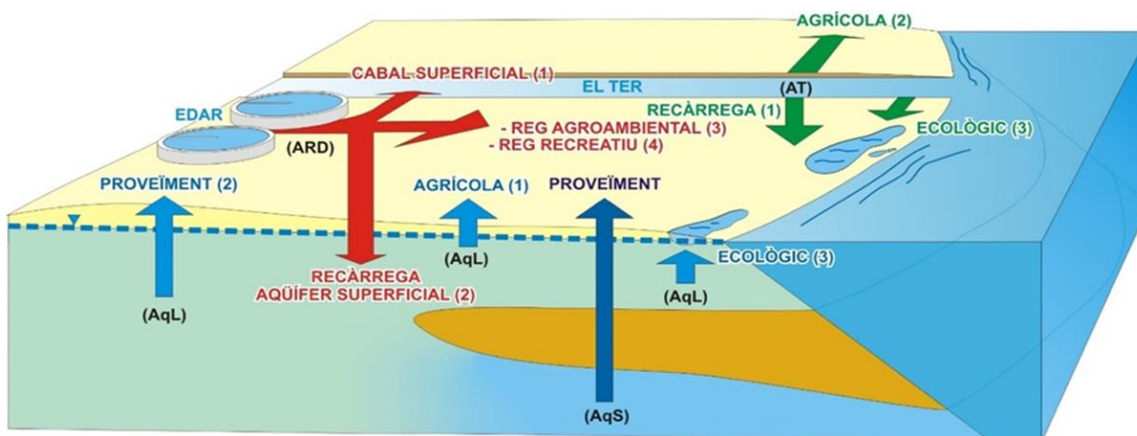
### Formalització de regles i protocols específics de gestió, explotació i protecció de les aigües del Baix Ter

L'operació consisteix en el desenvolupament i l'aplicació territorial d'un model de gestió hidrològica específic del Baix Ter. Aquest model està compost per un conjunt de protocols, regles i eines especialitzades que permetran a la Junta Central d'Usuaris d'Aigües del Baix Ter (JCUABT) estructurar-se i consolidar-se com un instrument de gestió hidrològica distintiu i específic del territori, amb capacitat organitzativa i tècnica per dur a terme les funcions que li corresponen com a entitat de dret públic amb base territorial local, que són, entre d'altres: (1) dur a terme la gestió hidrològica integral dels recursos, (2) garantir la disponibilitat per a un consum sostingut de l'aigua per als diversos usos, i (3) defensar els drets dels usuaris del Baix Ter.

Definir i establir un sistema d'alerta sobre el funcionament hidrològic del Baix Ter mitjançant indicadors hidrològics provinents d'un conjunt de protocols i regles d'explotació i protecció del sistema hidrològic del territori (riu, aqüífers, séquies, recs històrics i zones humides) amb la finalitat que s'erigeixin en eines de referència per a la regulació i la gestió dels recursos disponibles.



En la segona actuació es redacten els plans de gestió i explotació dels recursos disponibles, a més dels plans de protecció de la qualitat i quantitat dels recursos hídrics. Així mateix, s'estableixen les regles hidrològiques de referència sobre la dinàmica dels cabals circulants pels rius i recs històrics. El model de gestió definit en aquesta actuació, que integra totes les fonts d'aigua (recursos hídrics) i el conjunt d'usos i activitats, es mostra a la imatge següent:



Esquema conceptual del model de gestió desitjable del Baix Ter.

### Les accions específiques són les següents:

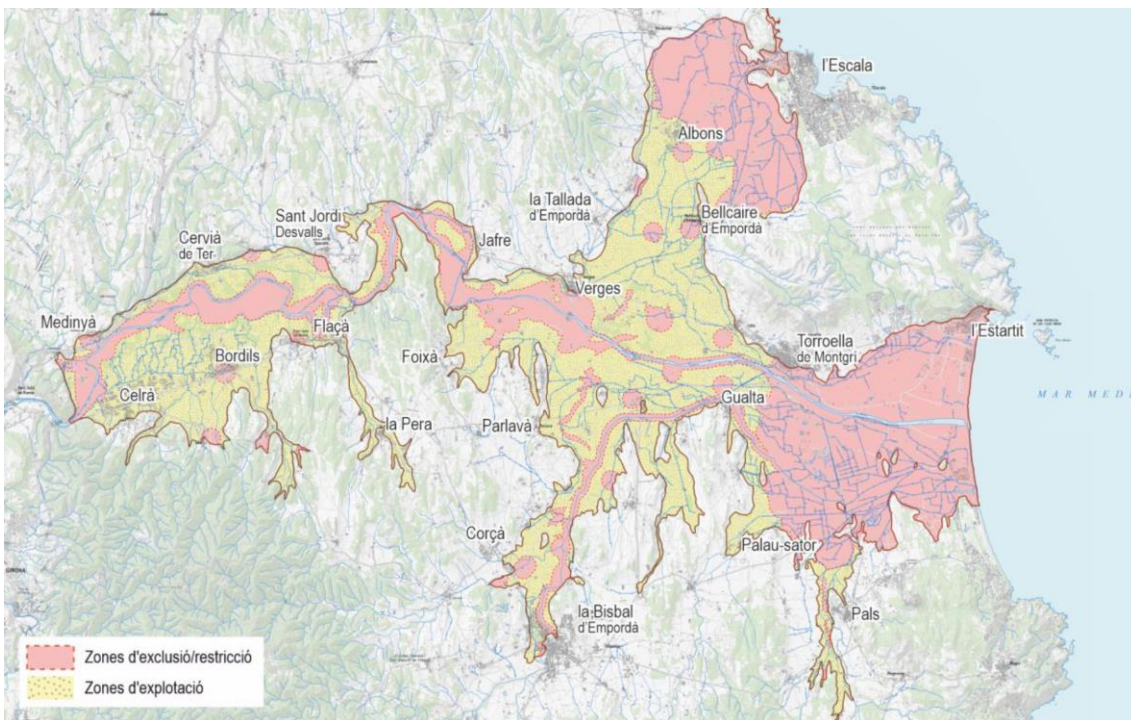
- Redacció de plans de gestió i explotació dels recursos disponibles de manera coherent amb les condicions llindar definides a l'actuació anterior i sectorialitzades per polígons de gestió.
- Redacció de plans de protecció de la qualitat i dels recursos a partir de la definició d'àrees i sectors sensibles i de l'elaboració de regles específiques, tant pel que fa a la qualitat de les aigües com pel que fa al volum dels recursos disponibles. Aquesta actuació es concreta en un pla de regulació de les activitats extractives amb criteris de protecció del medi hidrogeològic i en l'establiment d'un pla per implementar perímetres de protecció als principals sistemes de proveïment municipal.
- Formulació de regles hidrològiques de referència sobre la dinàmica dels cabals circulants pel riu, les derivacions per a reg agrícola i els recs històrics. Aquestes regles s'hauran de determinar en treballs posteriors de detall, a partir dels estudis de caracterització dels recs històrics que discorren pel Baix Ter.

### Anàlisi dels resultats aconseguits:

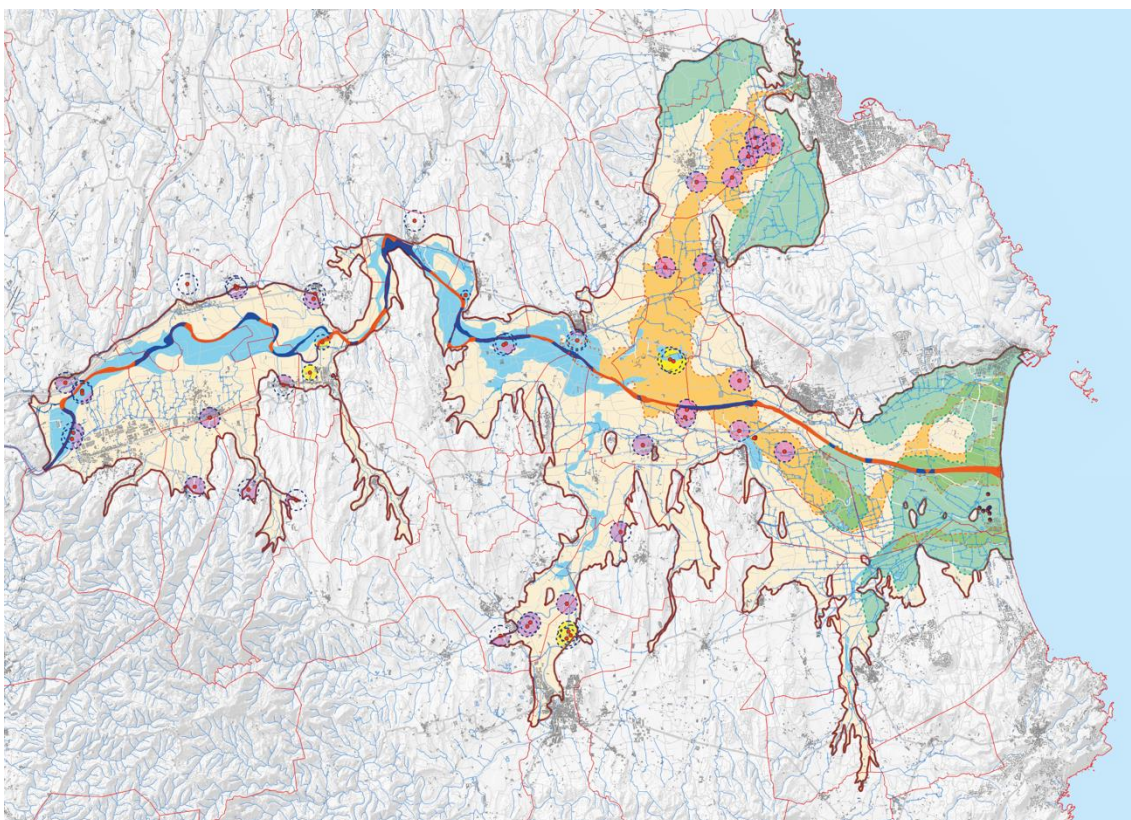
Els treballs d'aquesta actuació doten la JCUABT de diversos plans de gestió, explotació i protecció amb unes regles hidrològiques de referència que tindran un desplegament territorial inicial en l'àmbit del Baix Ter en l'actuació 3, amb continuïtat en el futur. Aquests plans es concreten en:

1. Un pla de gestió i explotació dels recursos disponibles que, a partir de les condicions llindar establertes a l'actuació anterior, permeti una explotació ordenada i racional dels recursos hídrics superficials i subterranis de manera sectoritzada en polígons de gestió dins de l'àrea del Baix Ter.
2. Dos plans de protecció específics per a la protecció del medi al Baix Ter amb els objectius següents: (1) donar les pautes per regular l'establiment d'activitats d'extracció d'àrids, i (2) definir la metodologia per implementar perímetres de protecció de les captacions de proveïment municipal. Els dos plans de protecció s'han de fonamentar en els estudis hidrogeològics corresponents.





Plànol resultant del pla de protecció del medi hidrogeològic per a la regulació de l'establiment d'activitats d'extracció d'àrids.



Plànol resultant del pla per a la definició i implementació de perímetres de protecció de les captacions de proveïment municipal (cercles en línia discontinua) al Baix Ter.

3. Unes regles hidrològiques de referència sobre la dinàmica dels cabals circulants pel riu, les derivacions per a reg agrícola i els recs històrics. Aquestes regles es determinaran a partir dels treballs de caracterització detallada dels recs històrics duts a terme en l'àmbit del Baix Ter.

### Què deixa l'actuació a les comarques gironines?

Aquesta actuació permet a la JCUABT, al conjunt dels seus usuaris i al territori que representa de disposar d'unes eines específiques (pla de gestió i explotació dels recursos hídrics disponibles, plans de protecció del medi hidrològic del Baix Ter i regles hidrològiques) que han de permetre un ús més racional i equilibrat dels recursos hídrics disponibles. Les sinergies amb diversos ens del territori (per a un desenvolupament adequat i una implementació eficient d'aquests plans) representen un exemple exportable a la resta de municipis o àmbits geogràfics de les comarques gironines.



Aquest projecte d'especialització i competitivitat territorial (PECT) està cofinançat en el 50 % pel Fons Europeu de Desenvolupament Regional (FEDER) de la Unió Europea en el marc del Programa Operatiu FEDER Catalunya 2014-2020 «Objectiu d'inversió en creixement i ocupació», i en el 25 % per la Diputació de Girona.