



PROGRAMA DE FORMACIÓ D'HABITATGE

Gestió dels serveis d'habitatge

Dimarts 10 de maig – Estudis d'habitatge i fonts de dades
Judith Marquès, Diputació de Girona





Els estudis d'habitatge i les fonts de dades. Què cal conèixer per planificar l'habitatge

- PLH (Pla local d'habitatge) i PAMH (Programa d'actuació municipal d'habitatge)
- Fonts de dades
- Estudis d'habitatge buit
- Estudis de demanda d'habitatge
- Iniciatives

Pla de formació
en habitatge 2022



Diputació de Girona
Habitatge

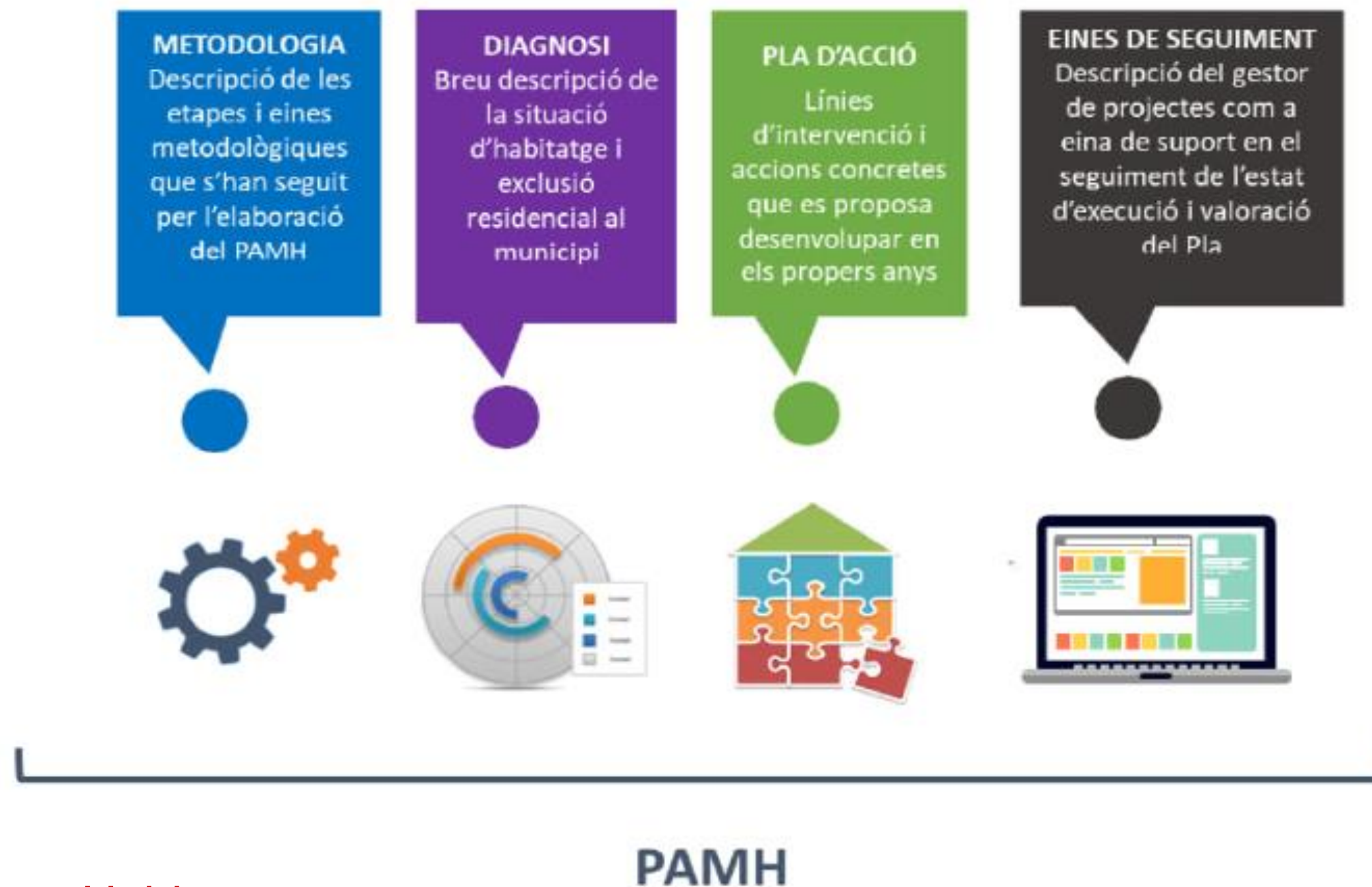


DDGI203 
DEMARCATIÓ SOSTENIBLE



Estudis d'habitatge: PLH i PAMH

- PLH
- Què és un PAMH?
- Anàlisi i Diagnosi
- Participació Ciutadana
- Programa d'actuacions



Fonts de dades

- Emmarcament i planejament territorial
- Perfil demogràfic
- El parc d'habitatges



Fonts de dades: Emmarcament i planejament territorial



- Context territorial: Municipi en Xifres, planejament
- Infraestructures viaries
- Serveis bàsics i equipaments
- Teixit social

El municipi en xifres

Girona (Gironès)

Descarregar ↓

Girona	
Codi	170792
Comarca	Gironès
Població (2021)	101.932
Superfície (km²)	39,12
Densitat (hab./km²)	2.605,6
Altitud (m)	70

Control panel for data layers:

- Població
- Cultura · Llengua
- Educació
- Eleccions
- Treball
- Qualitat de vida
- Macromagnituds · Finances públiques
- Sectors econòmics
- Medi ambient
- Tots

Canvi de municipi

Teclegeu el nom d'un municipi

o seleccioneu la comarca del municipi que us interessi

Buttons for municipalities: Aiguaviva, Bescanó, Bordils, Campllong, Canet d'Adri, Cassà de la Selva, Celrà, Cervià de Ter, Flaçà, Fornells de la Selva, Juià, Llagostera, Llambilles, Madremanya, Quart, Salt, Sant Andreu Salou, Sant Gregori, Sant Joan de Mollet, Sant Jordi Desvalls, Sant Julià de Ramis, Sant Martí Vell, Sant Martí de Llémena, Sarrià de Ter, Vilablareix, Viladasens



Fonts de dades: Emmarcament i planejament territorial

[Pla territorial parcial de les Comarques Gironines. Territori \(gencat.cat\)](#)

[Pla territorial sectorial d'habitatge. Habitatge \(gencat.cat\)](#)

- Pla especial del catàleg específic de masies i cases rurals

[RPUC - Registre de planejament urbanístic de Catalunya \(gencat.cat\)](#)

Fonts de dades: Perfil demogràfic

- Estructura de la població
- Piràmide poblacional

[Idescat. Padró municipal d'habitants](#)

[Idescat. Moviments migratoris](#)

[XIFRA - Sistema Informació Socioeconòmica Local. \(ddgi.cat\)](#)



Diputació de Girona



1822-2022

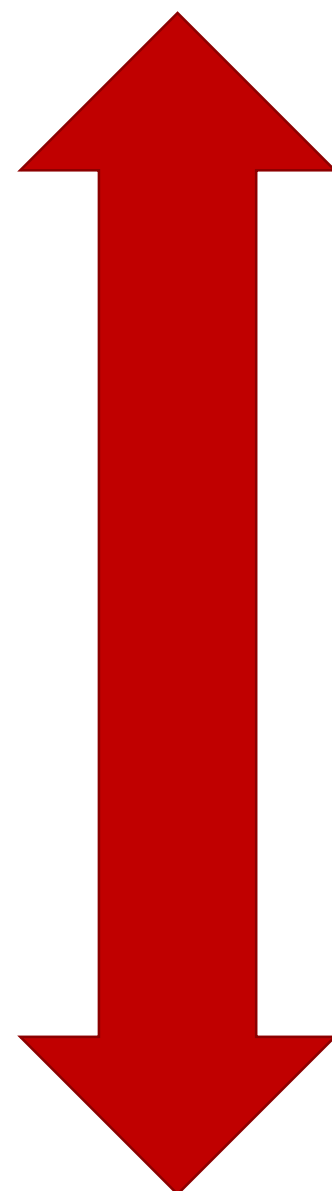
The screenshot shows the XIFRA website interface. At the top, there is a header with the Diputació de Girona logo and the text "XIFRA informació estadística local". Below the header, there is a navigation menu with the following items: Presentació, Dades provincials, Dades municipals (highlighted), Indicadors, Informes, Mapes temàtics, Estudis, Novetats, Enllaços, Videos tutorials, and Giny. To the right of the menu, there is a search bar and a dropdown menu for "Àmbits territorials". The main content area is titled "Dades municipals" and contains several categories of data:

- ENTORN**
 - > Llistes i mapes d'agrupacions municipals
 - > Nomenclàtor
 - > Superfície i altitud
 - > Classificació urbanística del sòl
- DEMOGRAFIA**
 - > Població. Recomptes
 - > Llars
 - > Característiques de la població
 - > Moviment natural de la població
 - > Moviment migratori
 - > Projeccions
- QUALITAT DE VIDA**
 - > Equipaments culturals
 - > Equipaments esportius
 - > Residus
 - > Emissions de CO₂
 - > Sanitat
 - > Educació
 - > Assistencial
 - > Seguretat ciutadana
 - > Habitatge, edificis i locals
 - > Equipaments funeraris
 - > Cadastre
- TURISME**
 - > Hotels per categoria
 - > Càmpings per categoria
 - > Residències-cases de pagès per tipus
 - > Oficines de turisme
 - > Habitatges d'ús turístic
 - > Apartaments d'ús turístic
 - > Demanda turística
- ACTIVITAT ECONÒMICA**
 - > Empreses (RGSS)
 - > Cens agrari
 - > Habitatges en construcció
 - > Parc d'automòbils
 - > Entitats financeres
 - > Pressupostos municipals
 - > Renda familiar disponible
 - > Producte interior brut
 - > Impost sobre la renda de les persones físiques (IRPF)
 - > Impost sobre béns immobles
- MERCAT DE TREBALL**
 - > Població activa local registrada
 - > Llocs de treball
 - > Ocupats
 - > Atur registrat
 - > Atur registrat estrangers
 - > Beneficiaris de prestacions per desocupació
 - > Contractació registrada
 - > Contractació registrada (2006-2018)
 - > Població en relació amb l'activitat
 - > Mobilitat espacial de la població

Fonts de dades: Perfil demogràfic

- Evolució i projeccions de població

Escenari alt

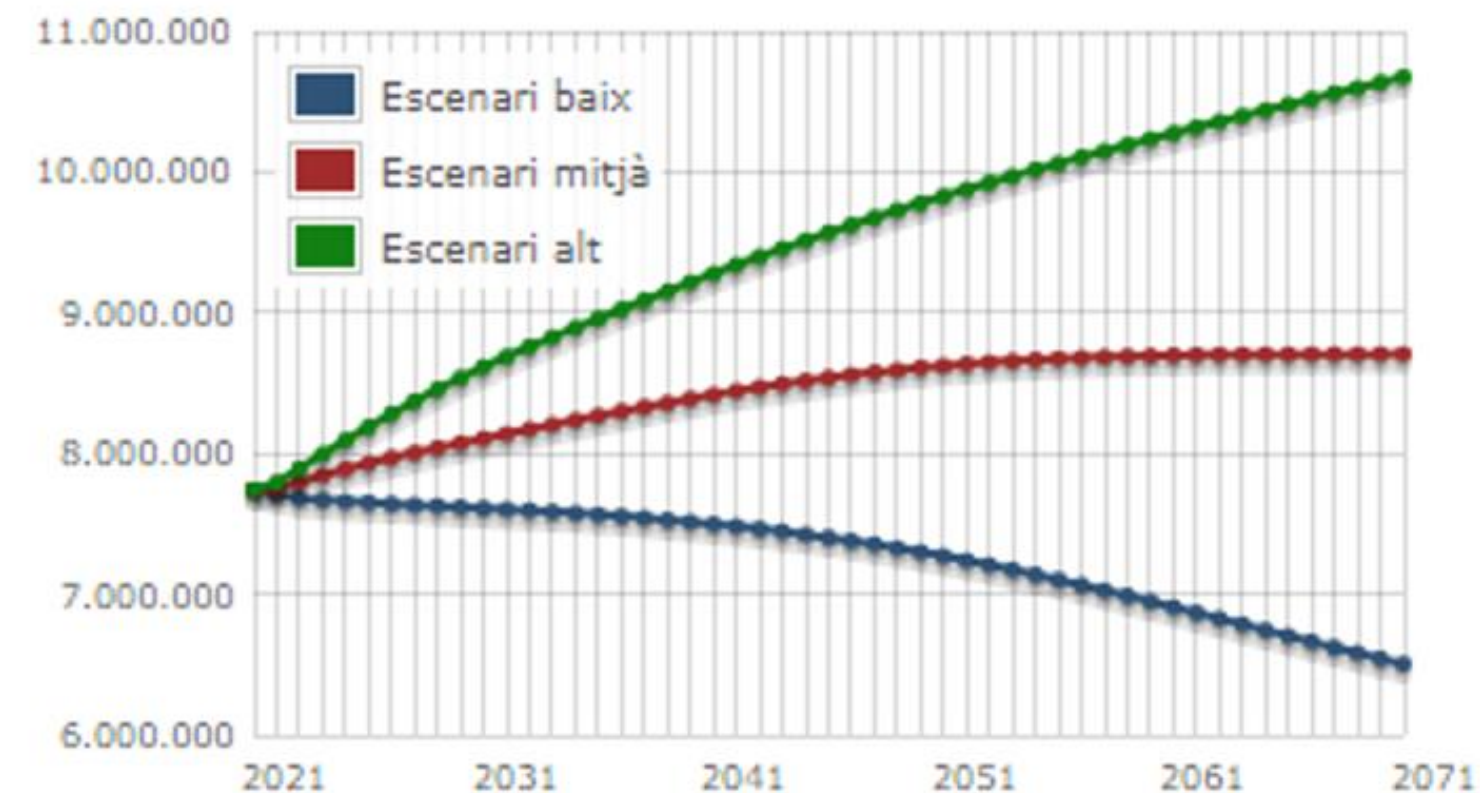


Escenari mitjà

Escenari baix

Indicadors	Període	Valor
Població projectada	2040	
Nombre de persones (Escenari mitjà)		8.388.817

Població projectada a 1 de gener per escenari (base 2021).
Catalunya. 2021-2071



Font: Idescat. Projeccions de població (base 2021).

[Idescat. Projeccions de població. Girona](#)



Fonts de dades: Parc d'habitatges

[Idescat. Cens de població i habitatges. Girona](#)



*Enquesta del cens

[Llistats d'empreses i establiments turístics. Departament d'Empresa i Treball \(gencat.cat\)](#)

[Lloguers per àmbits geogràfics. Habitatge \(gencat.cat\)](#)

Portal immobiliaris

[Construcció d'habitatges amb protecció oficial . Habitatge \(gencat.cat\)](#)



Fonts de dades: Altres

Observatori del Món Rural

[Visualització dels indicadors. Departament d'Acció Climàtica, Alimentació i Agenda Rural \(gencat.cat\)](#)

Observatori Local d'Habitatge (diba)

[Inici - Observatori Local Habitatge - Diputació de Barcelona \(diba.cat\)](#)



Estudis d'habitatge: Estudi d'habitatge buit

- Fitxes de recollida de dades

Diputació de Girona - (ddgi.cat)

Informació per cada habitatge	
Emplaçament	Mapa
Observacions	
Fotografies	
Descripció	
Adreça	
Nucli	
Any construcció	
Tipus de propietat	
Tipologia	
Accessibilitat	
N. plantes	
Sup. Construïda	
Finca desocupada	sí / no
N. Habitatges	
N. Habitatges buits	
Habitatge habitual	sí / no
2a residència	sí / no
Habitatge desocupat	sí / no
Coordenades UTM	

Dades que es poden facilitar des de l'ajuntament a nivell administratiu

Fotografies	Plànol

Estat de conservació general			
Element	Tipus	Estat de conservació	m2
Paraments exteriors			
Façana principal			
Façana sud /nord / ...			
Façana lateral			
Mitgera			
Balcons			
Coberta			
Estructura			

Informació general			
Element	Tipus	Estat de conservació	m2
Accessibilitat			
Façana principal			
Façana sud /nord / ...			
Façana lateral			
Mitgera			
Balcons			
Coberta			
Estructura			

Estudis d'habitatge: Estudi d'habitatge buit

- Fitxes de recollida de dades

Estat de conservació general (especial masies)			
Element	Tipus	Estat de conservació	m2
Accés masia			
Era			
Façana principal			
Façana sud /nord / ...			
Façana lateral			
Paraments exteriors			
Balcons			
Coberta			
Estructura			
Altres			

Valoració rehabilitació			
Potencial de mobilització*	valor (1,2 o 3)	observacions	
Element	Pressupost	Ajuts	Cost final
Paraments exteriors			
Façana principal			
Façana sud /nord / ...			
Façana lateral			
Mitgera			
Balcons			
Coberta			
Estructura			
Total			

Estat de conservació específic			
Element	Tipus	Estat de conservació	m2
Accessibilitat			
Conservació			
Instal·lacions			
Tancaments			
Revestiments			

***Potencial de mobilització:** és un valor entre 1 i 3 que serveix per poder proposar actuacions directes i efectives de la mobilització de l'habitatge buit

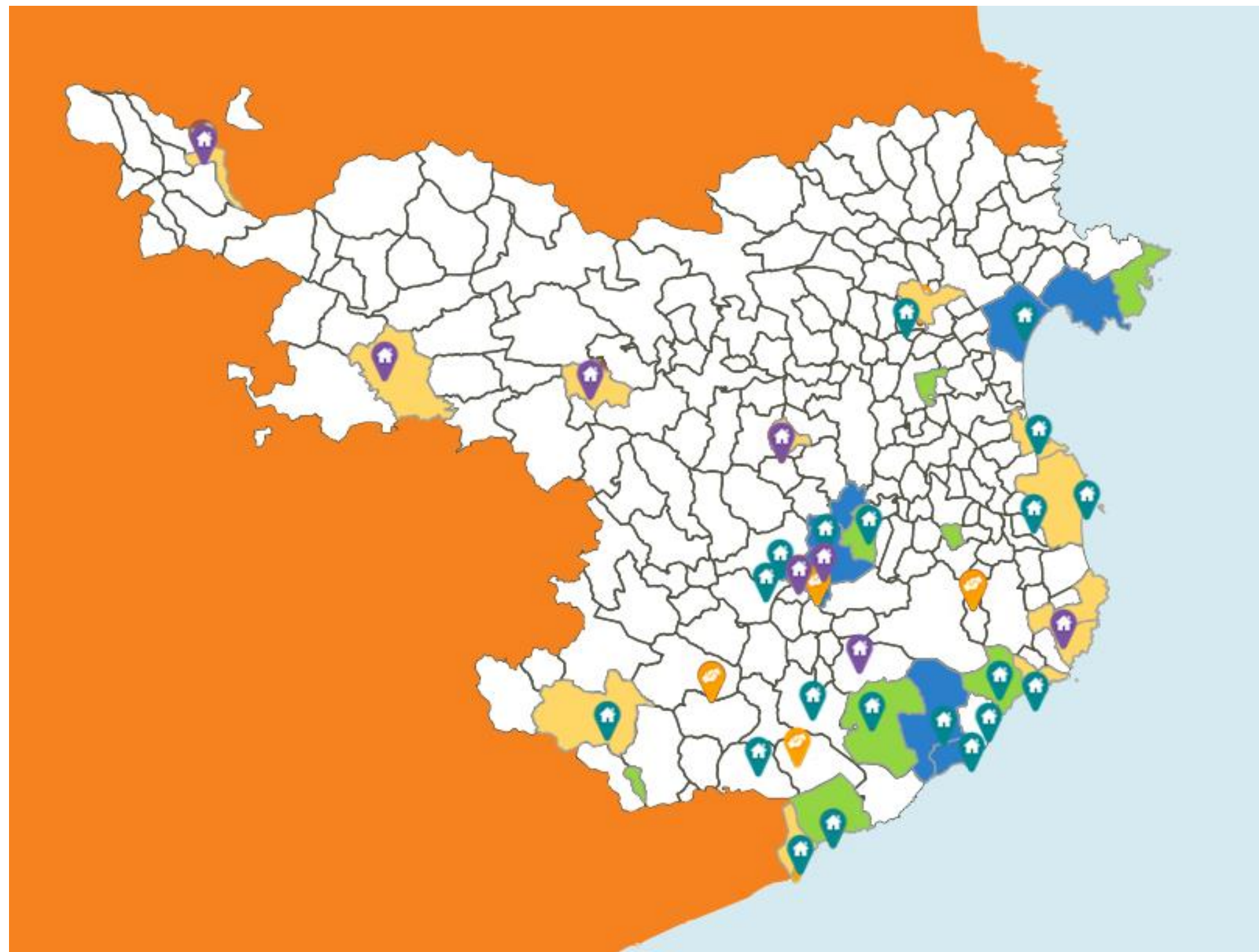
1. En bon estat sense necessitat d'actuacions
2. en bon estat però calen actuacions de conservació
3. En mal estat i calen obres importants de rehabilitació

Dades a treballar
a nivell tècnic



Estudis d'habitatge: Estudi d'habitatge buit

- Sitmun





Estudis d'habitatge: Estudi d'habitatge buit

- Registre habitatge buit de la Generalitat

Es tracta d'un registre de caràcter administratiu on s'han d'inscriure els habitatges adquirits en un procés d'execució hipotecària mitjançant compensació o bé per pagament de deute amb garantia hipotecària, que no disposin d'un contracte que habiliti per a la seva ocupació.

Aquest registre depèn de l'Agència de l'Habitatge de Catalunya.

Segons les dades de l'any 2016, en el Registre d'habitatges buits i habitatges ocupats sense títol habilitant, consten inscrits més de 46.000 habitatges



Estudi de demanda d'habitatge

- Enquesta 1. Per a persones que viuen al municipi
- Enquesta 2. Per a propietaris amb algun habitatge o terreny buit al municipi
- Enquesta 3. Per a persones que volen venir a viure al municipi

Iniciatives per començar-hi a treballar

- Cens d'habitatges buits
- Campanyes de sensibilització de la propietat
- Borses d'habitatge
- Coliving
- Habitatge cooperatiu en cessió d'ús
- Masoveria urbana
- Incentius en la rehabilitació

Escollits els 20 municipis per a les proves pilot del nou Programa de mobilització d'habitatge en el món rural

Dimecres, 05 de maig de 2021

- Un total de 56 municipis de tot Catalunya es van presentar com a candidats a les proves pilot, que tenen un pressupost de 2 MEUR
- La iniciativa vol incentivar la rehabilitació del parc desocupat dels pobles perquè persones i famílies s'hi instal·lin com a primera residència



Diverses cases de poble

Un total de 20 petits municipis de les vuit vegueries catalanes han estat seleccionats avui per acollir les proves pilot del nou Programa de mobilització d'habitatge en el món rural, impulsat pel Departament de Territori i Sostenibilitat a través de la Secretaria de l'Agenda Urbana i Territori. L'objectiu del programa és facilitar que les persones i les famílies puguin instal·lar-se en nuclis rurals, a través de la rehabilitació d'habitatges en desús.

Es tracta d'una proposta per a viure i treballar als municipis petits, molts dels quals viuen un context d'estancament però on, alhora, s'ha detectat un incipient moviment de nous residents. Aquests possibles nous veïns veuen limitades les seves opcions per l'existència d'habitatges buits que no estan en el mercat per manca de conservació. Alhora, els petits municipis tenen dificultats per afrontar intervencions de millora i conservació en les seves trames urbanes, el que limita

l'atractiu per a possibles nous residents.

Més informació

• Nota de premsa

• Annex

[Nota de premsa. Territori \(gencat.cat\)](https://www.gencat.cat/territori/2021/05/05/escollits-els-20-municipis-per-a-les-proves-pilot-del-nou-programa-de-mobilitzacio-d-habitatge-en-el-mon-rural)



Diputació de Girona



1822-2022